

# 杏林堂ニュース vol. 1

杏林堂クリニック 患者さまとスタッフは家族である〜

糖尿病があるって、健康診断で...  
 血圧、最近高くて...  
 肝臓 大丈夫かなあ、なんだか不安

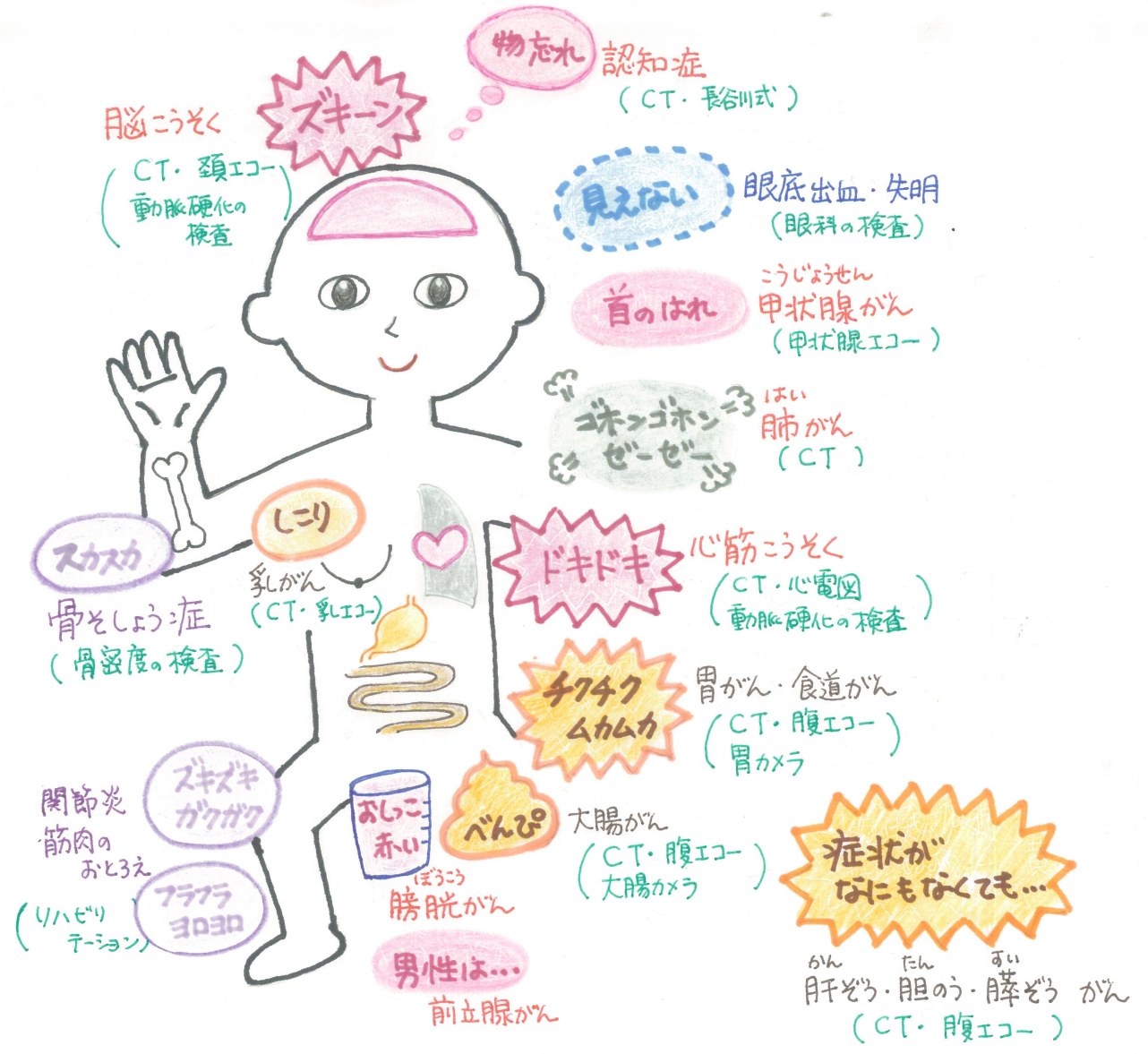
**健康の不安は必ずあるものです!**

〜患者さまとスタッフは家族である〜

これが杏林堂クリニックの理念です。  
 「患者さまがもし自分の家族ならば、どんな  
 ことかできるのだろうか」ということを、  
 スタッフ一人ひとりが常に考えながら、  
 患者さまの療養生活をサポートいたします。

杏林堂クリニック 院長 金城瑞樹

今、お身体で心配なことはあり  
 ませんか? 杏林堂クリニックでは、右の  
 絵にあるようなさまざま検査を  
 すべて行っています! にお前  
 に検査をお願いいたします。  
 いつまでも健康で、笑顔で。



そこで!  
 気になる検査の値段  
 (1割ご負担の場合)

CT	1500円	心電図	130円
頸エコー	350円	動脈硬化の検査	100円
腹エコー	530円	胃カメラ	3000~4000円
甲状腺エコー	350円	大腸カメラ	4000~6000円
乳エコー	350円	骨密度の検査	450円